

Concurso Público



Téc. Laboratório Biomedicina

Laboratório
Patologia Bucal

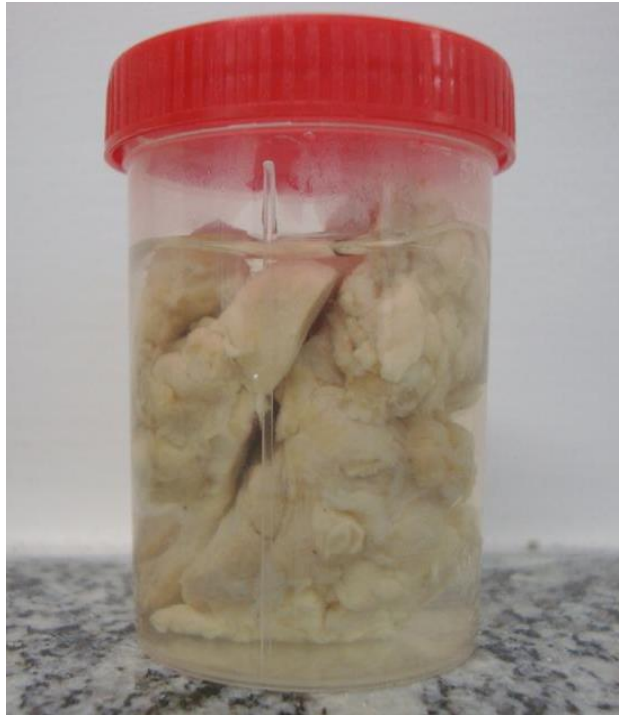
Caderno de Questões
Prova Discursiva

2015

SRH SUPERINTENDÊNCIA
DE RECURSOS
HUMANOS
DA UERJ

01|

Observe a imagem abaixo de um frasco contendo espécime oriundo de uma biópsia de boca imerso em álcool absoluto.



Com base nesses dados e na imagem, responda às questões a seguir:

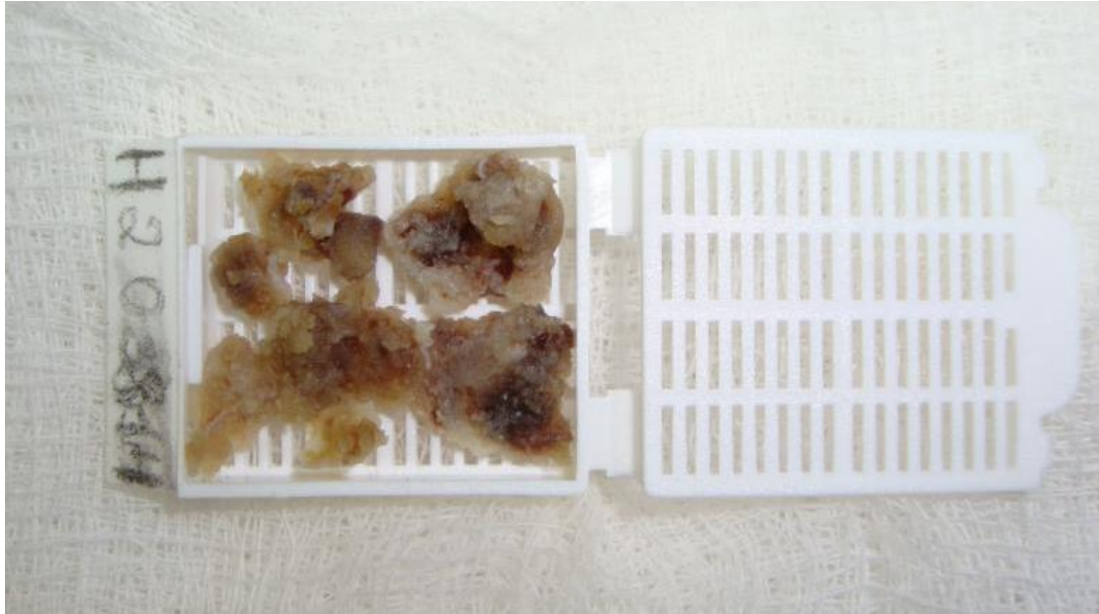
a) Enumere 03 (três) erros observados. (7,5 pontos)

b) Aponte soluções para cada um dos erros observados. (7,5 pontos)



02|

O cassete histológico mostrado na imagem abaixo contém fragmentos de tecido, após a macroscopia, que estão aguardando processamento:



Com base nesses dados e na imagem, responda às questões a seguir:

a) Enumere 02 (dois) erros observados. (5,0 pontos)

b) Aponte a medida adequada para cada um dos erros observados. (5,0 pontos)

c) Cite as etapas seguintes do processamento histológico. (5,0 pontos)



03|

Observe a imagem abaixo de um dente com material mineralizado, aderido às suas raízes, em uma lâmina histológica corada em hematoxilina e eosina (H&E).



Com base nesses dados e na imagem, responda às questões a seguir:

a) Indique o que representam as linhas não coradas observadas na imagem. (5,0 pontos)

b) Cite as etapas do processamento laboratorial em que as linhas não coradas foram produzidas. (5,0 pontos)

c) Indique o procedimento que deve ser adotado caso essas linhas não coradas sejam visualizadas em um corte. (5,0 pontos)



04|

Observe a imagem abaixo de um espécime oriundo de uma biópsia de mandíbula recebido em formalina tamponada a 10%.



Com base nesses dados e na imagem, responda às questões a seguir:

a) Identifique as 02 (duas) próximas etapas do processamento laboratorial e justifique-as. (10,0 pontos)

- b) Após a realização das duas etapas mencionadas na letra a, indique como deve ser feito o restante do processamento laboratorial. (5,0 pontos)

Cópia Internet-<http://concursos.srh.uerj.br/>